



MEYER BURGER

# Neue Energiewelt bringt Stabilität: Arbeit und Einkommen

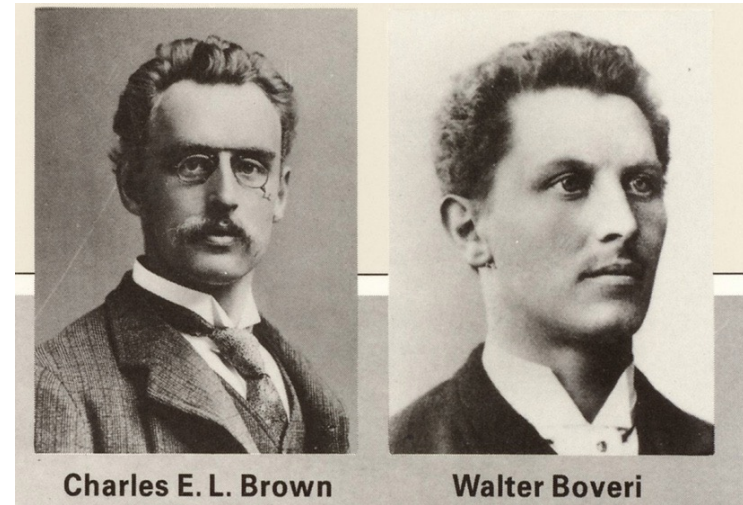
14.11.2016: Dr. Patrick Hofer-Noser, Head of Energy Systems



# Auswirkung von Infrastrukturprojekten



Elektrifizierung Gotthardbahn 1916



BBC Gründung 1891



Gebrüder Sulzer 1834



Eröffnung Gotthardtunnel 1882



Politechnikum 1855

# Erneuerbare Energien! Bis zur Jahrtausendwende waren wir zuvorderst



Supsi 1982



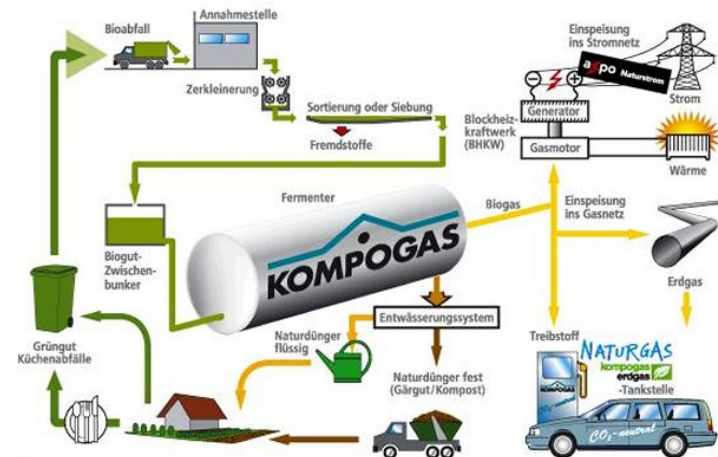
Wittigkofen 1999



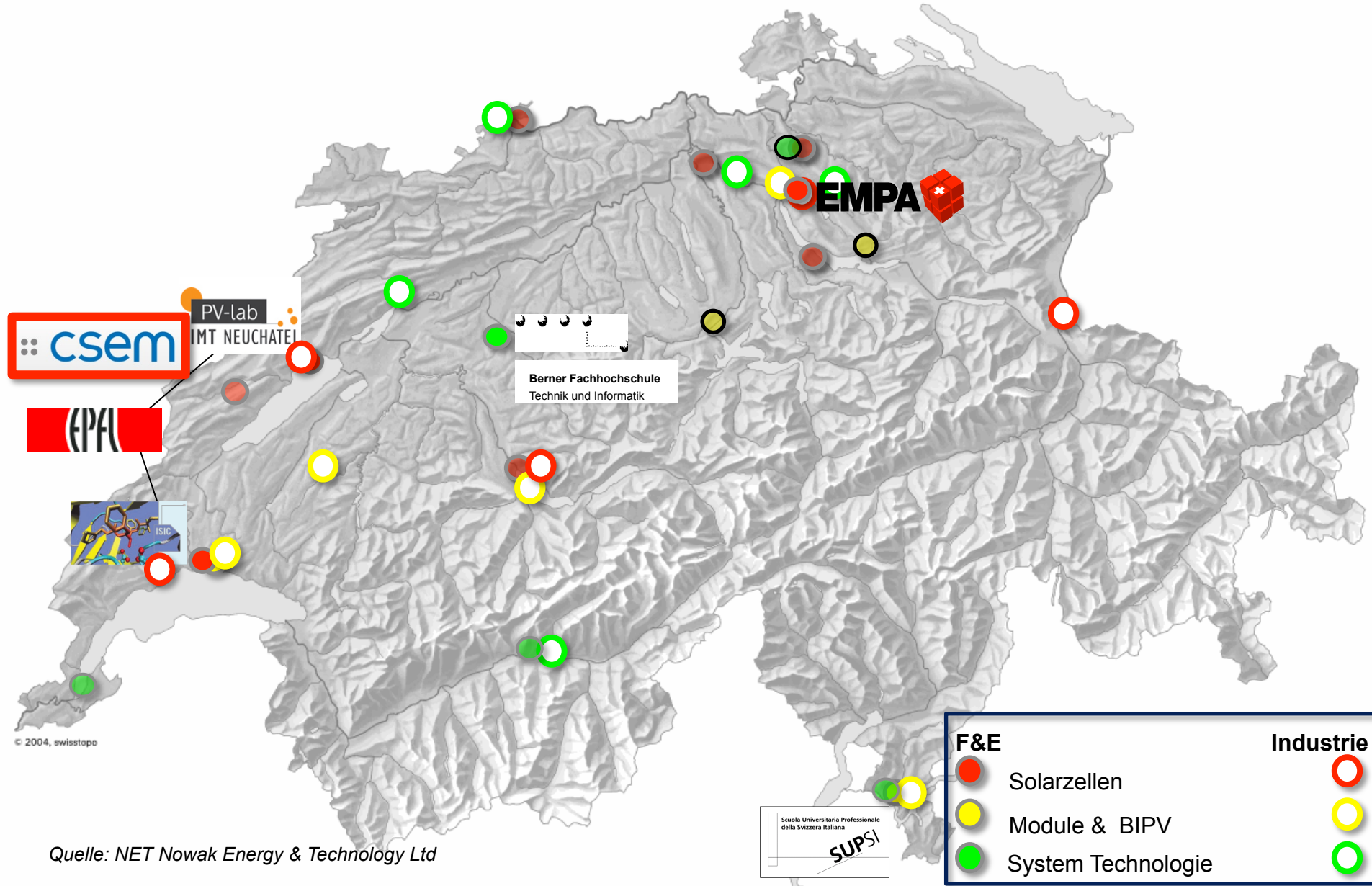
Sonnensegel 1999



Mont Soleil 1992 (500kW)



# PV Forschung & Entwicklung



# In welche Technologie wird investiert?

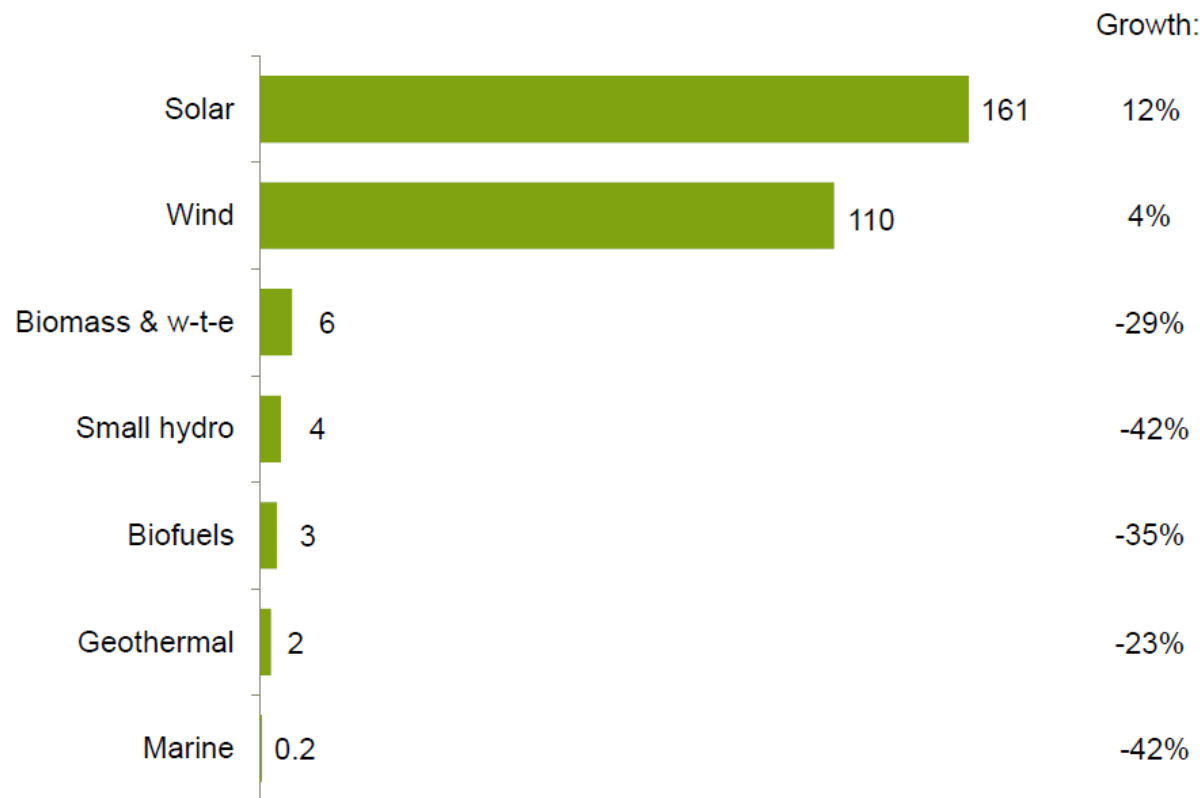


MEYER BURGER

## GLOBAL NEW INVESTMENT IN RENEWABLE ENERGY BY SECTOR, 2015 AND GROWTH ON 2014 (\$BN)



Frankfurt School  
FS-UNEP Collaborating Centre  
for Climate & Sustainable Energy Finance



Note: New investment volume adjusts for re-invested equity. Total values include estimates for undisclosed deals.

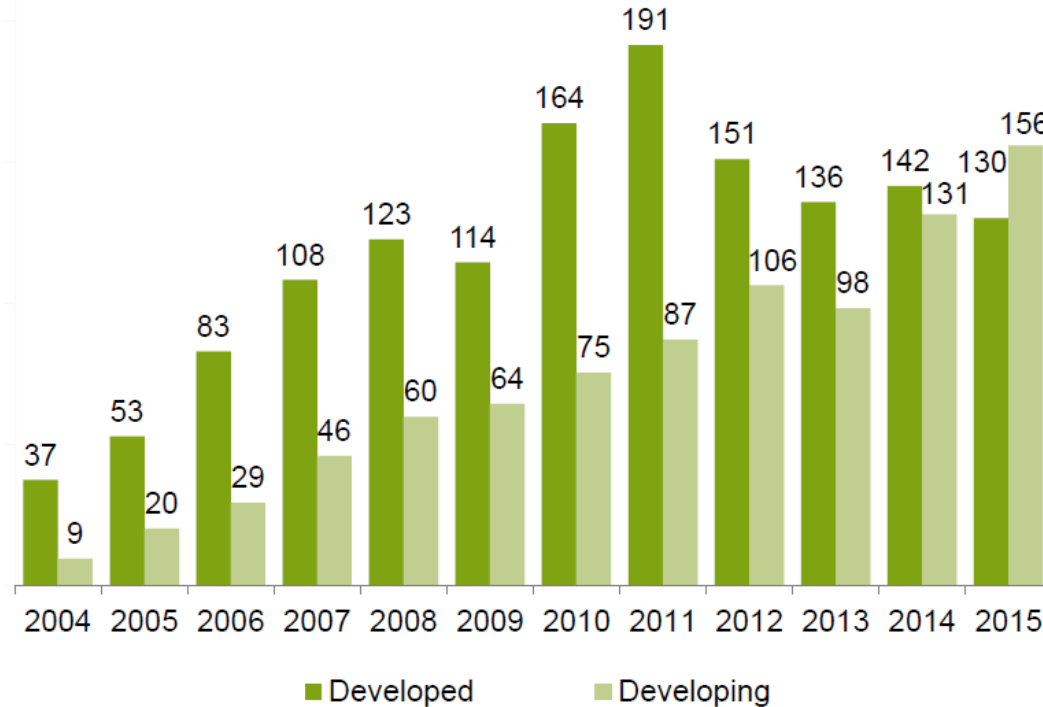
Source: Bloomberg New Energy Finance; UNEP

# Wo wird investiert?

## GLOBAL NEW INVESTMENT IN RENEWABLE ENERGY: DEVELOPED VS. DEVELOPING, 2004–15 (\$BN)



Frankfurt School  
FS-UNEP Collaborating Centre  
for Climate & Sustainable Energy Finance



Note: New investment volume adjusts for re-invested equity. Total values include estimates for undisclosed deals. Developed volumes are based on OECD countries excluding Mexico, Chile, and Turkey.

Source: Bloomberg New Energy Finance; UNEP

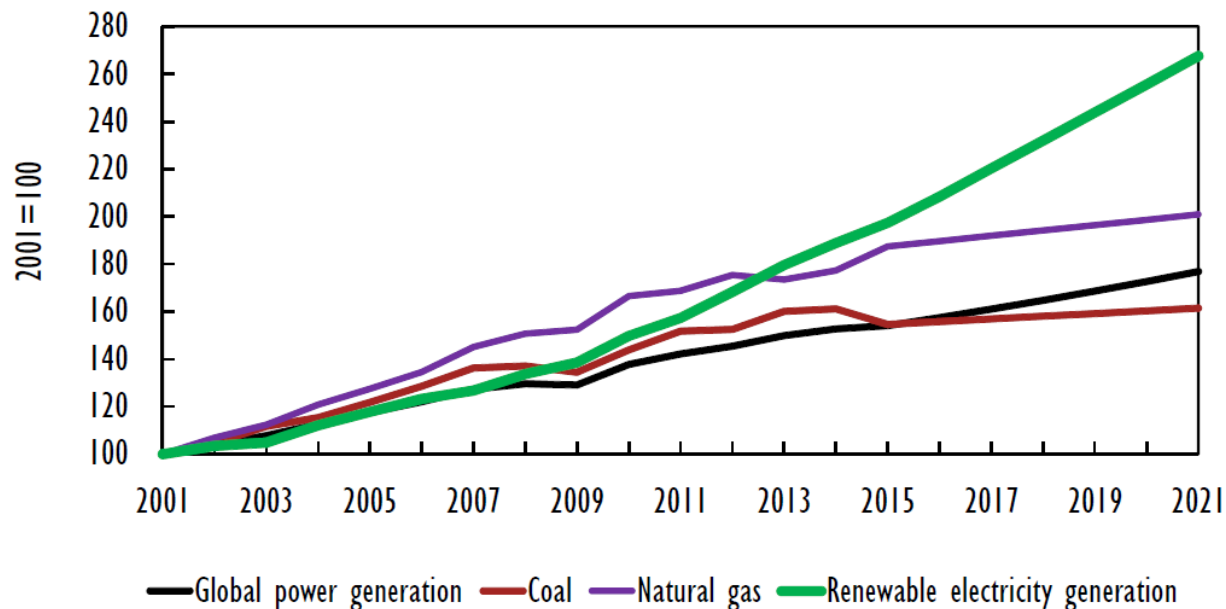


## Renewables to remain fastest growing source of electricity generation

RENEWABLE ENERGY

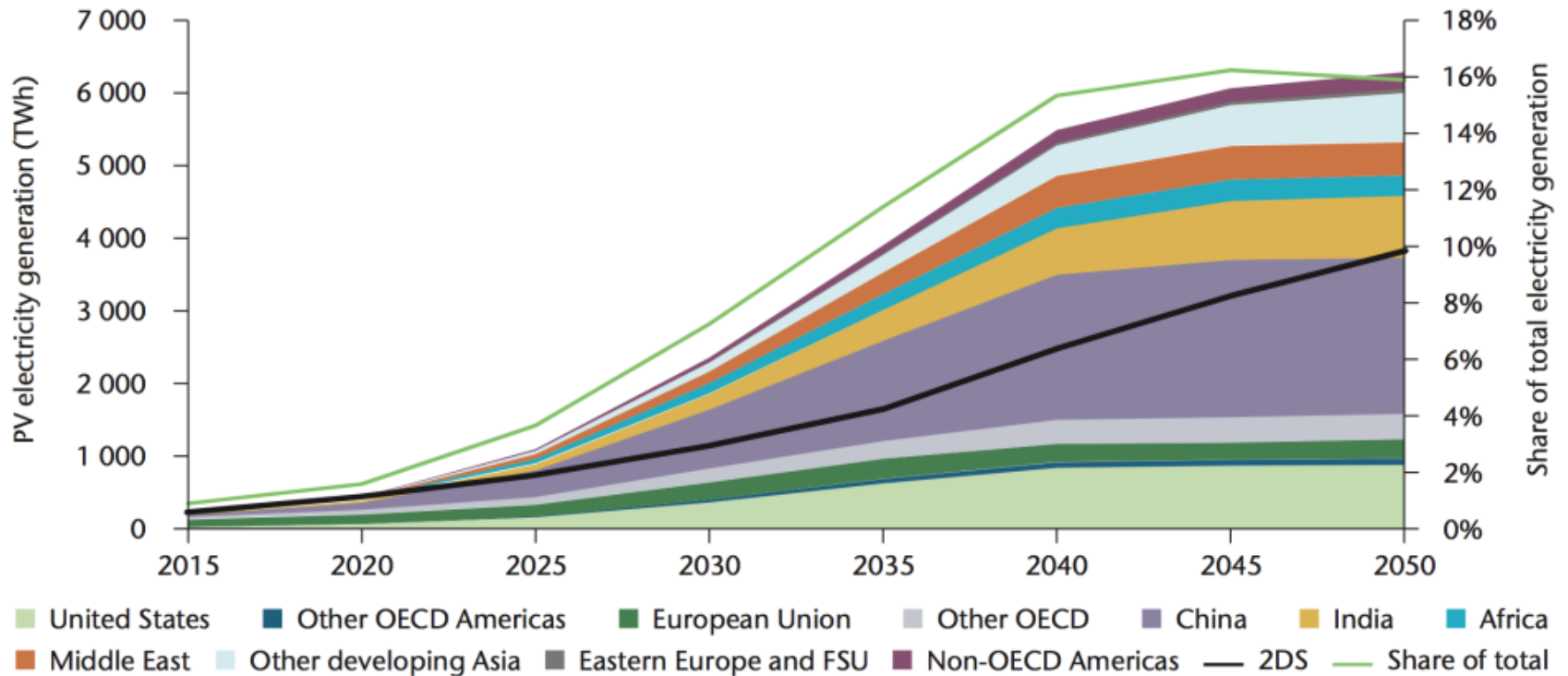
Medium-Term Market Report  
2016

Indexed electricity generation by fuel (2001-21)



Generation from renewables to rise by almost two-fifths over 2015-2021, pushing their share of total electricity generation from 23% to 28%

# ... übermorgen



Quelle: International Energy Agency

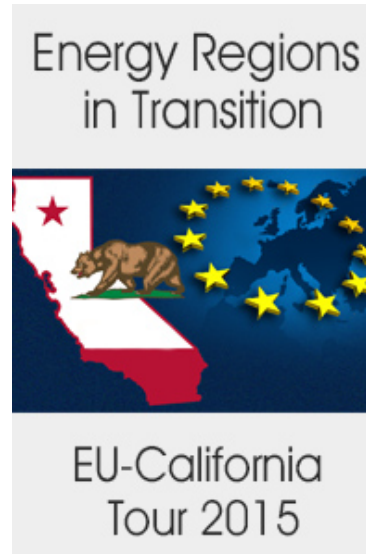


# Infrastrukturprojekte des 21. Jahrhunderts



## Schweiz

- Mustervorschriften der Kantone im Energiebereich



## Kalifornien

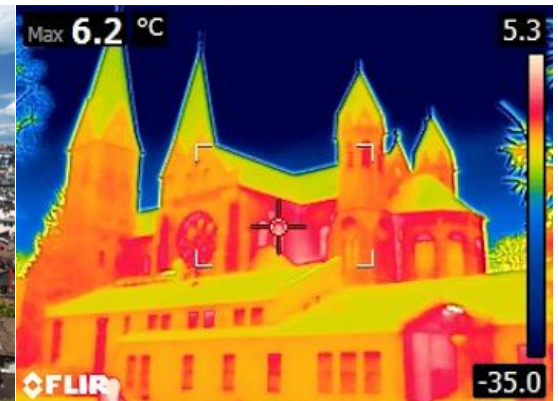
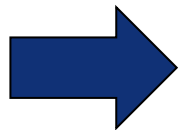
- Ab 2020 alle neuen Wohngebäude Zero Net Energy (ZNE)
- Ab 2025 alle neuen Gebäude ZNE

## EU

- Richtlinie 2010/31/EU Gesamtenergieeffizienz
  - Ab 2018 alle neuen öffentlichen Gebäude und ab 2020 alle neuen Gebäude nahezu null Energie

# Wie kann die Schweiz an diesem globalen Wachstum teilhaben?

- Energiestrategie umsetzen
  - Stabile gesetzliche Rahmenbedingungen, damit sich der lokale Markt weiter entwickeln kann
  - Investitionssicherheit für Investoren
  - Langfristigkeit sichern
  - (Infrastrukturprogramm)
- Beibehalten und Ausbau des P&D Programms
- Smarte Gesetzgebung in den Kantonen



**«Die Zukunft soll man nicht voraussehen wollen,  
sondern möglich machen!»**

Antoine de Saint-Exupéry



**Herzlichen Dank!**