



# Die Transformation eines Schweizer Energieversorgungsunternehmens in ein modernes Infrastruktur- und Dienstleistungsunternehmen

DR. SUZANNE THOMA, CEO BKW GRUPPE



# Vergangenheit! – Gegenwart! – Zukunft?



Ölpreis  
CO<sub>2</sub> Preis  
Null-Grenzkosten  
Marktdesign  
Subventionen  
Gesetze  
Technologische  
Entwicklungen  
"Black swan"

# Robustheit in unklarem Umfeld

**Technologische  
Entwicklungen**

**Marktdesign**

**Ölpreis**

**Gesetze**

**Subventionen**

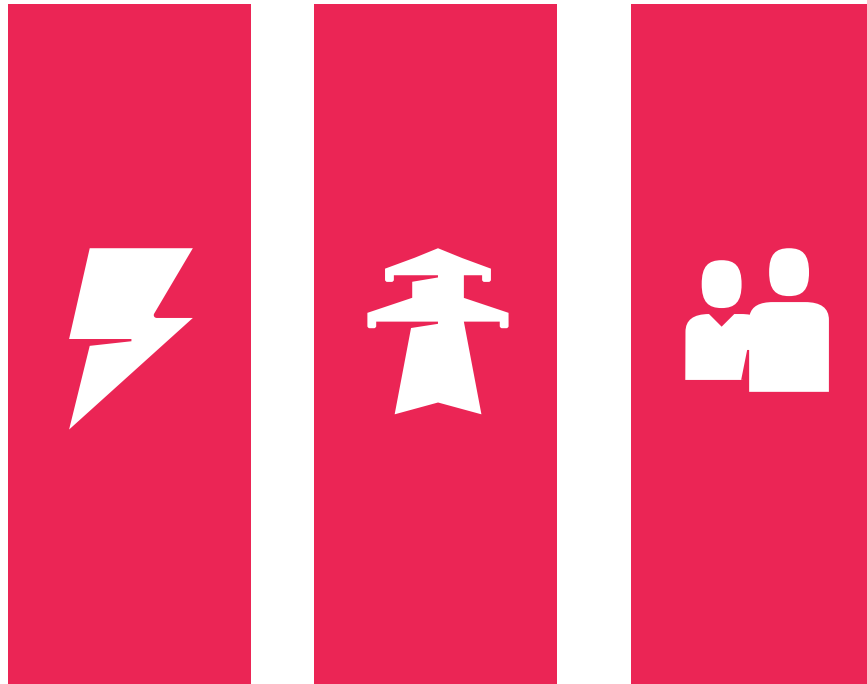
**CO<sub>2</sub> Preis**

**Null-  
Grenzkosten**

**"Black swan"**

Die alten Geschäftsmodelle führen nicht aus der Wüste!  
Die alten Geschäftsmodelle sind viel zu riskant!

# Strategische Grundausrichtung BKW



Erneuerbare Energien

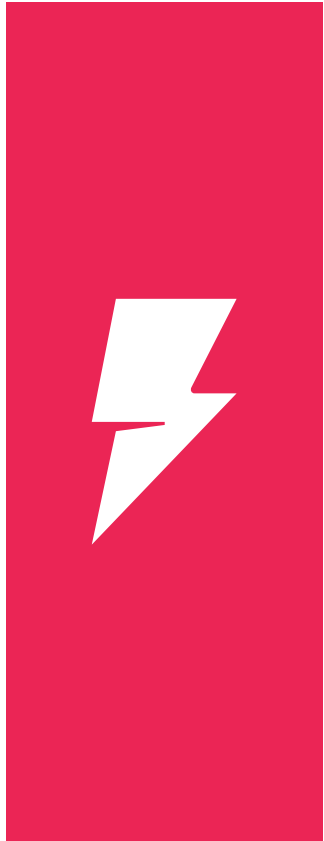
Neue Geschäftsmodelle

Investment Grade

EBIT grösser WACC

Mindestens solide Ergebnisse in Zeiten des Umbruchs

# Die Transformation der BKW: Energie



Crisis Management

Investitionen Wind und Kleinwasserkraft

Neupositionierung Handel

# Die Transformation der BKW: Netze



Stabilität, aber  
EBIT kleiner WACC

# Die Transformation der BKW: Dienstleistungen



Wachsender Markt

Konsolidierender Markt

Unabhängigkeit vom Strommarktpreis

Diversifikation

EBIT grösser WACC

Paybackzeiten kleiner 10 Jahre

# Aufbau Dienstleistungen für unsere Zukunftsfähigkeit

## Engineering



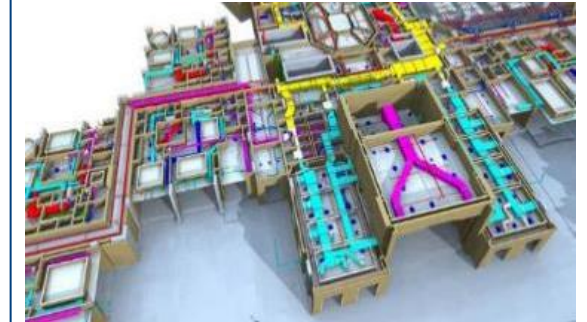
## Netzinfrastruktur



## Wind & Solar



## Gebäudetechnik

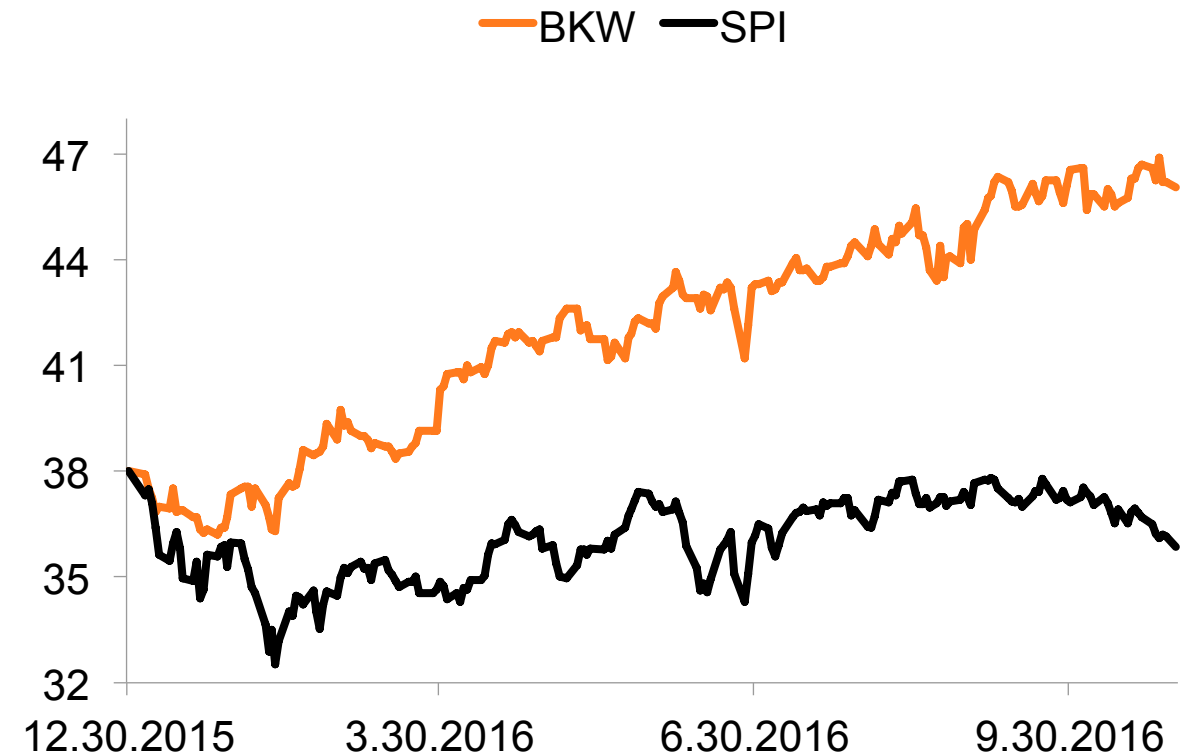
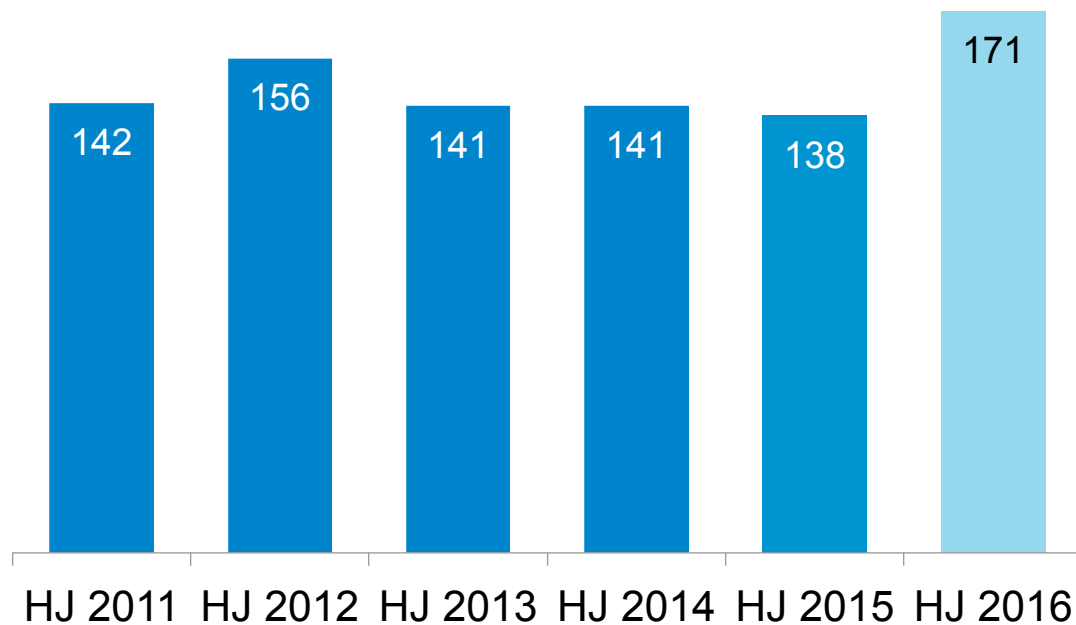


Integrale Bestandteile der modernen Energieversorgung



# Gute Ergebnisse in Zeiten des Umbruchs

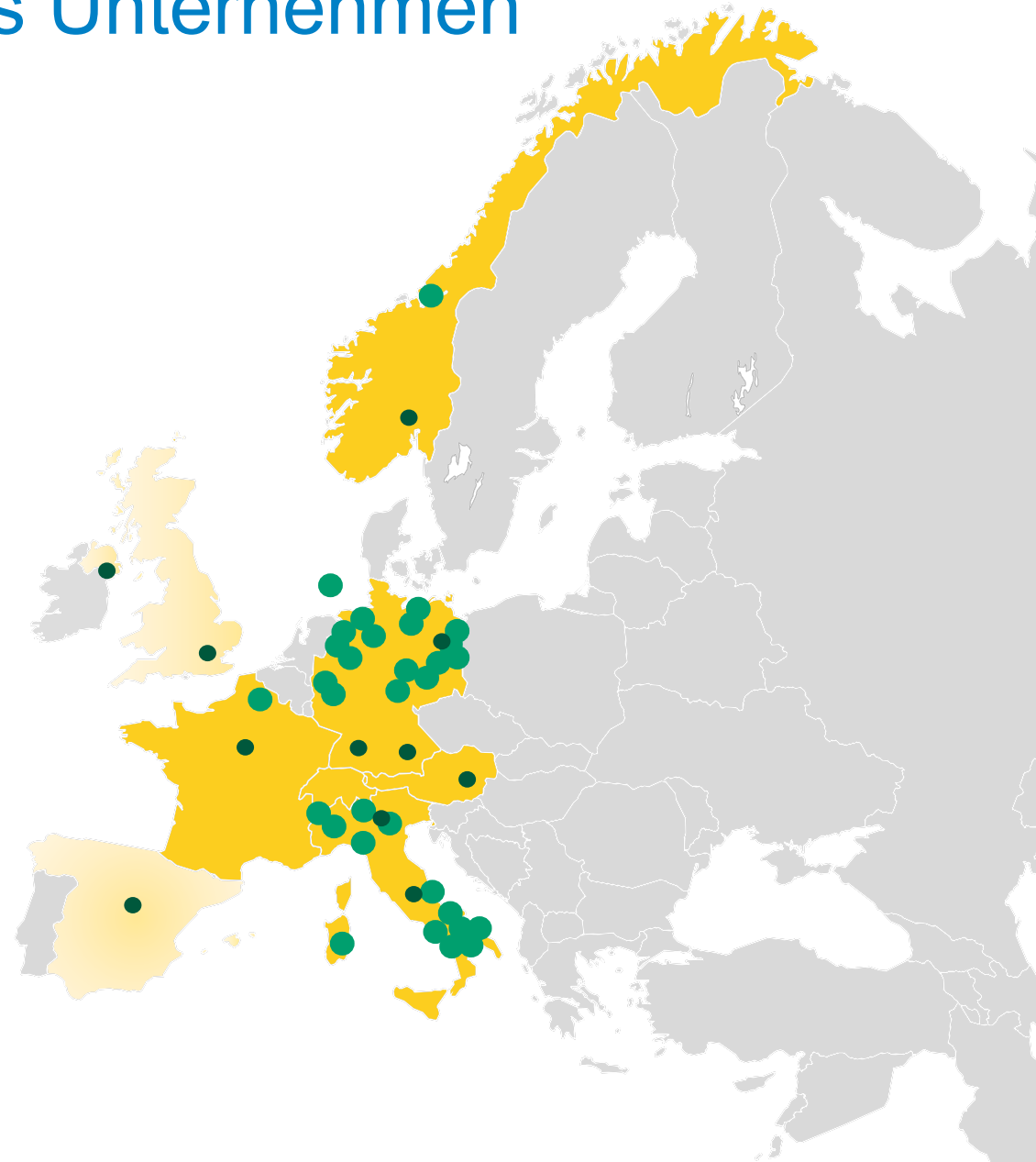
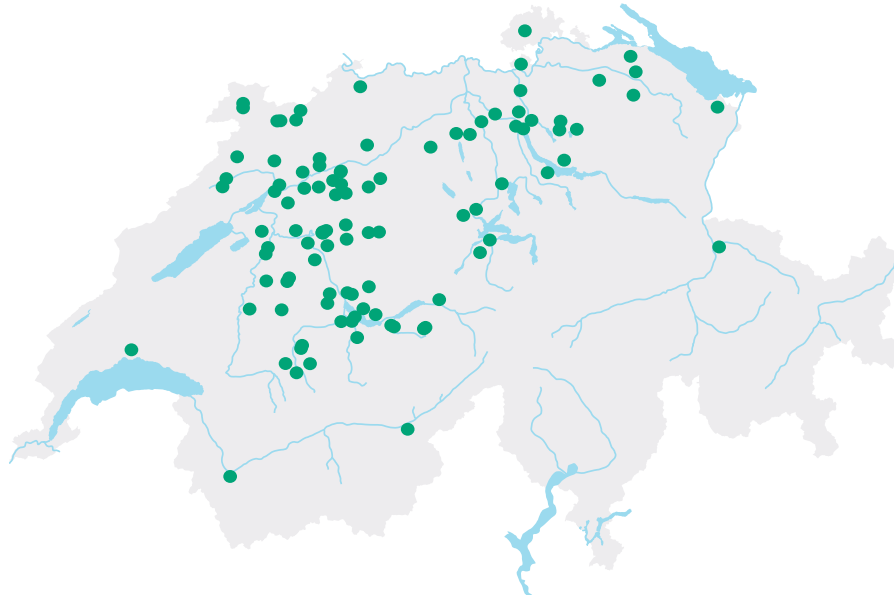
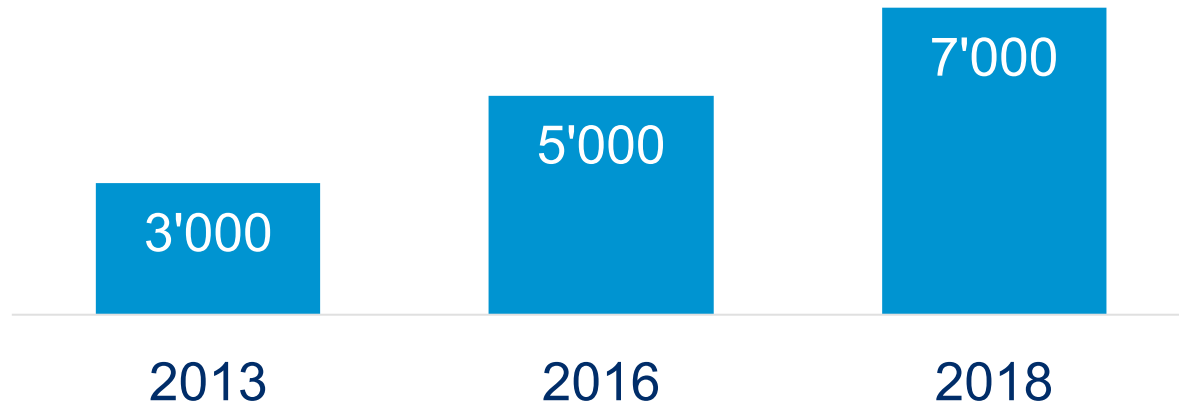
Halbjahres-EBIT in MCHF



BKW zu 40% an Börse kotiert

# Die BKW Gruppe: Ein wachsendes Unternehmen

Mitarbeitende

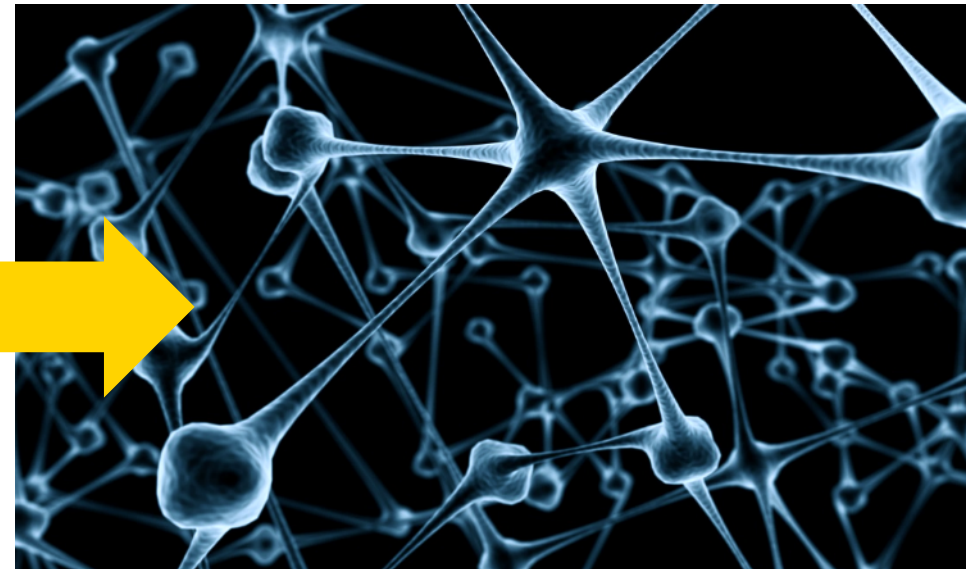




# Energieumbau = Unternehmensumbau

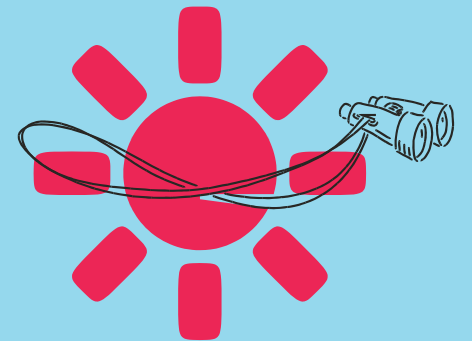


Hierarchien



Netzwerk

Wir gestalten die Zukunft  
der Energie – einfach,  
sicher, integriert.



Vielen Dank für Ihre  
Aufmerksamkeit.

Dr. Suzanne Thoma  
CEO der BKW Gruppe  
[www.bkw.ch](http://www.bkw.ch)

