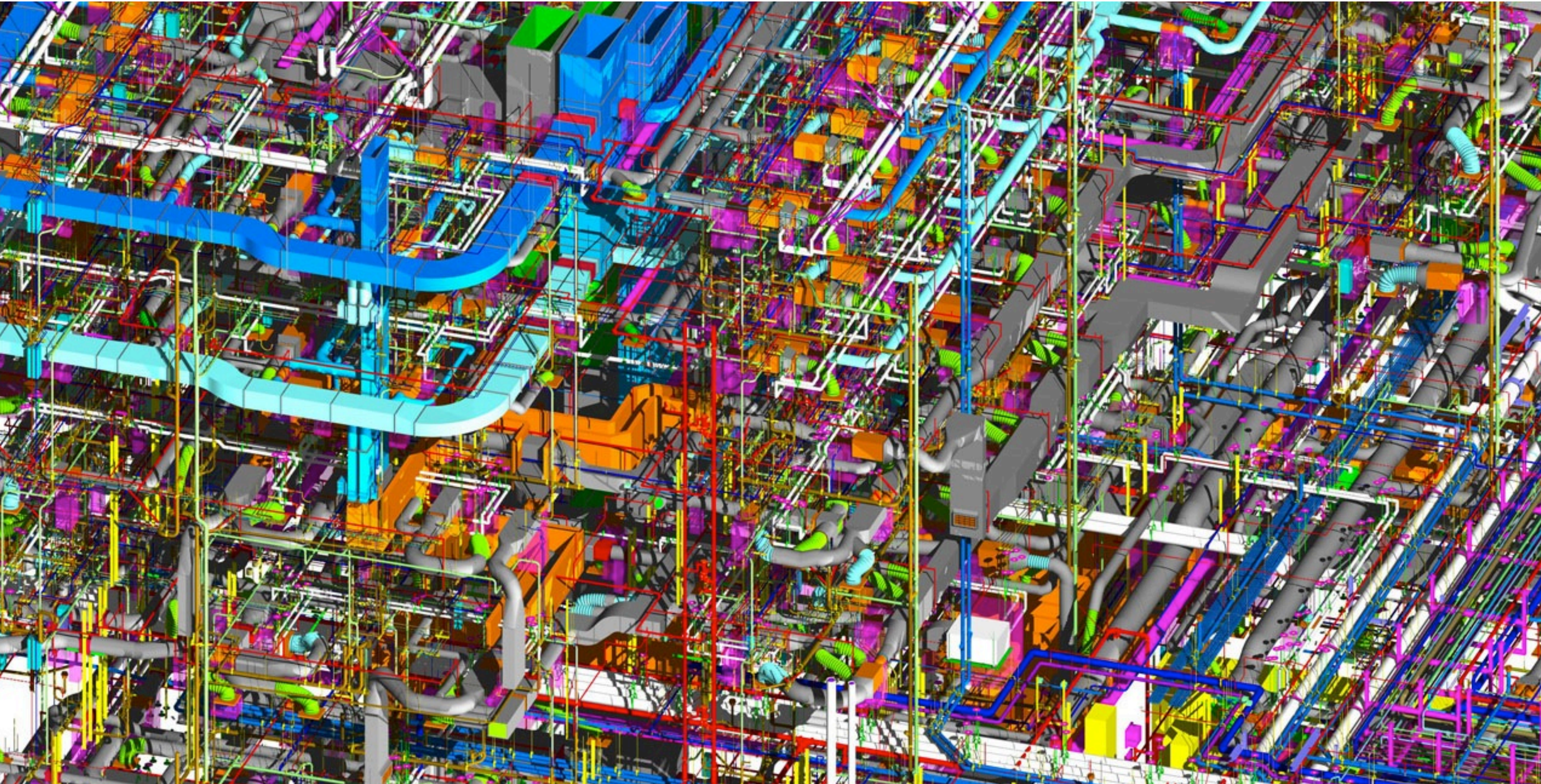


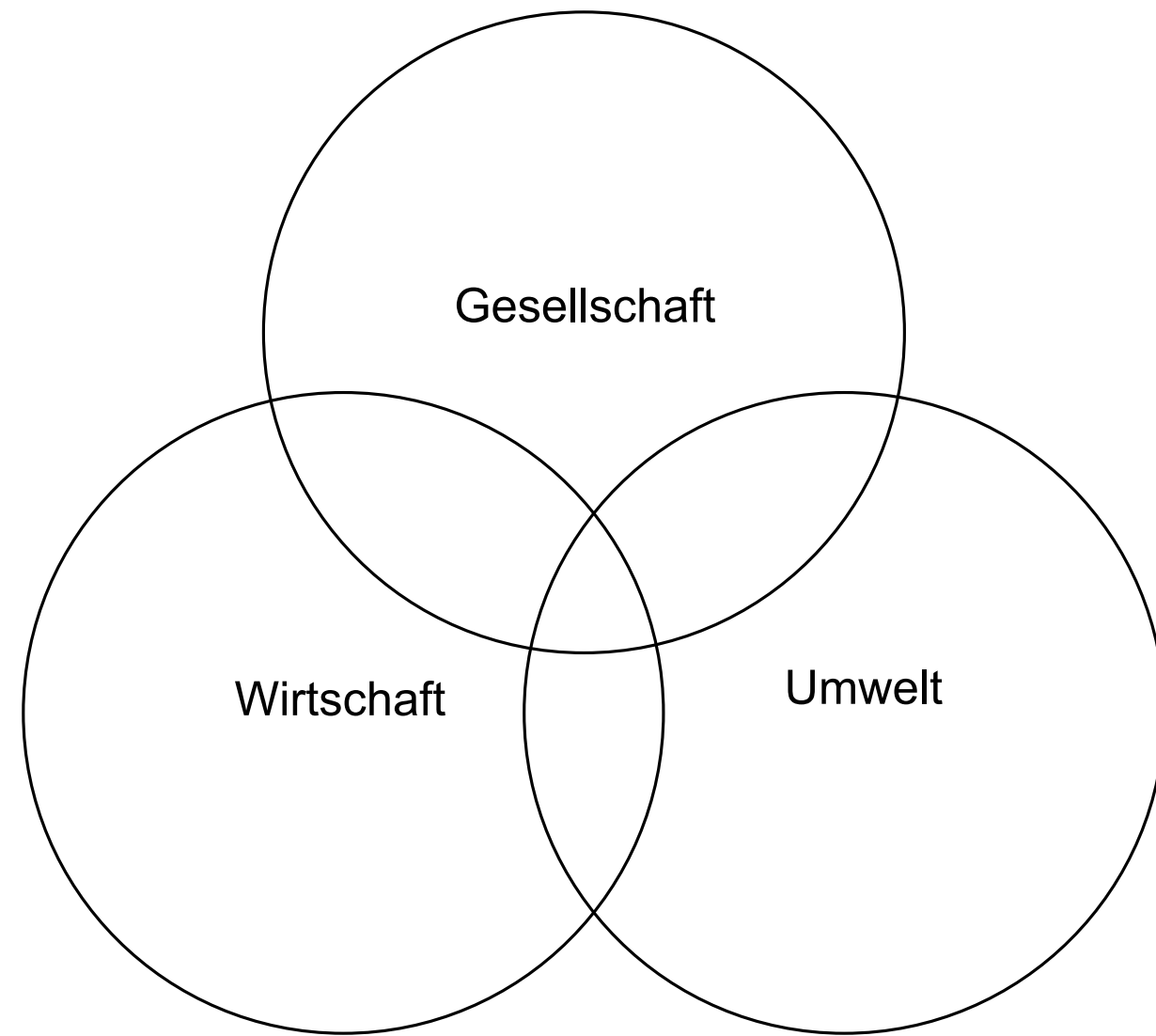
Culture architecturale et efficacité énergétique

Yorick Ringeisen

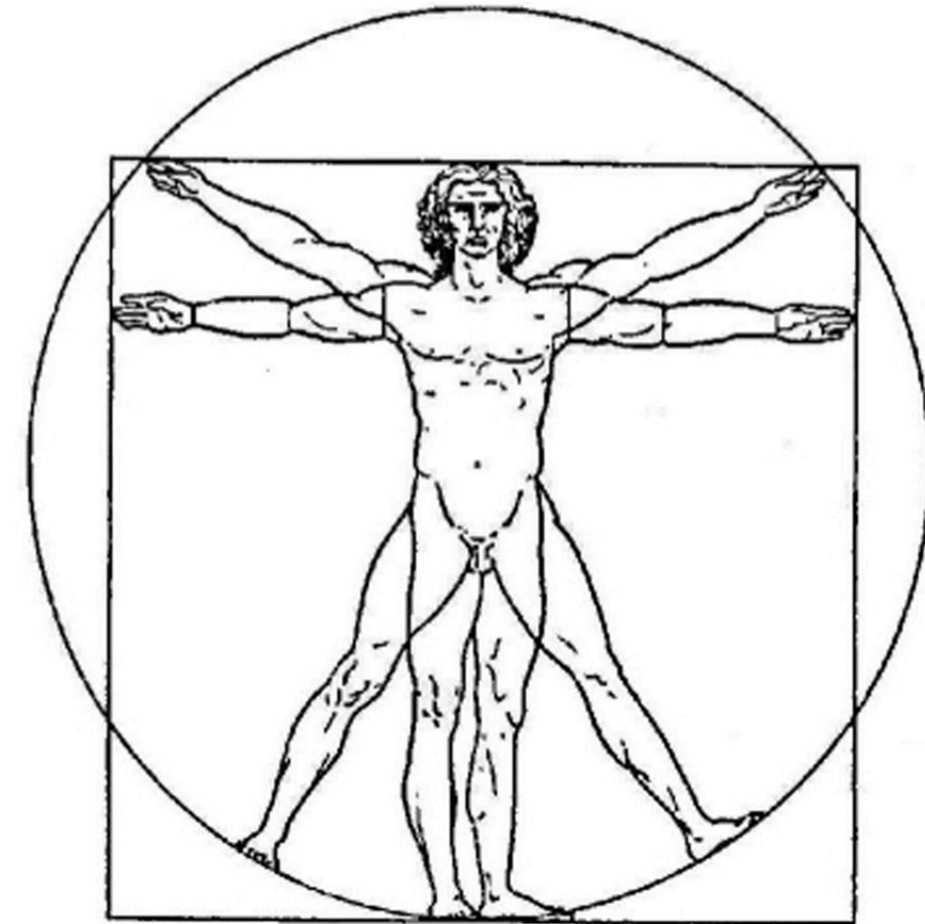
Bauart Architekten und Planer AG | Bern | Neuchâtel | Zürich

www.bauart.ch





Durabilité



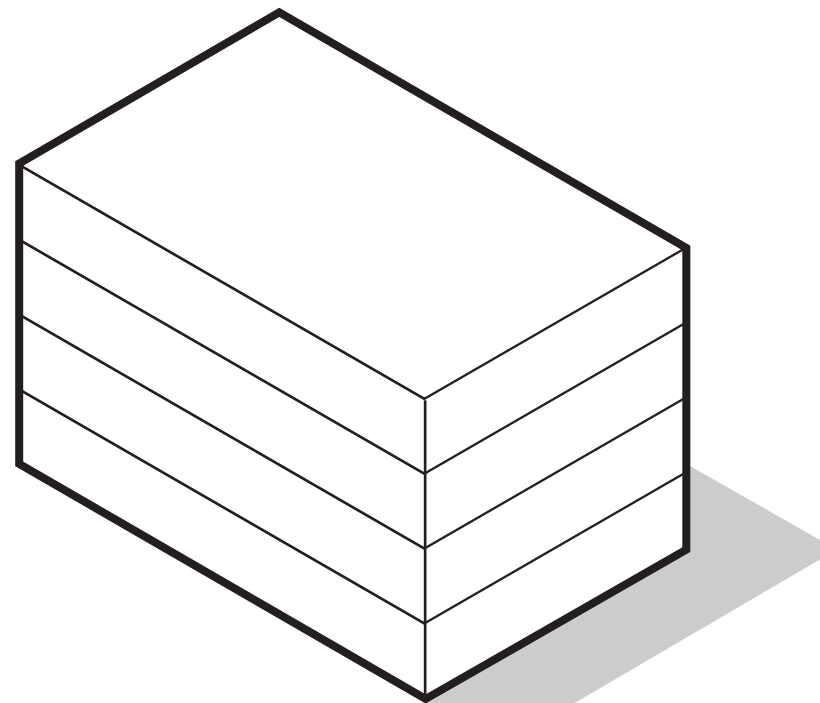
L'homme, point de mire



Site

Mobilité

Limite système

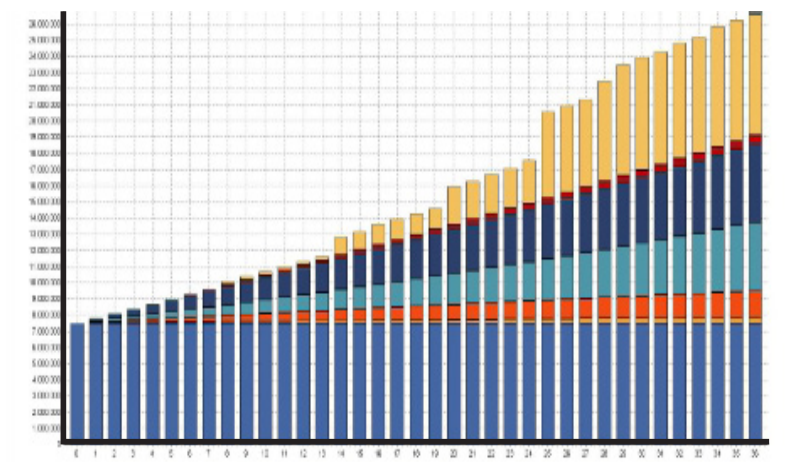


Bâtiment

Forme et orientation

Énergie grise

Gains passifs



Exploitation

Concepts intégrés

Low tech



Migros Marin, façade nord

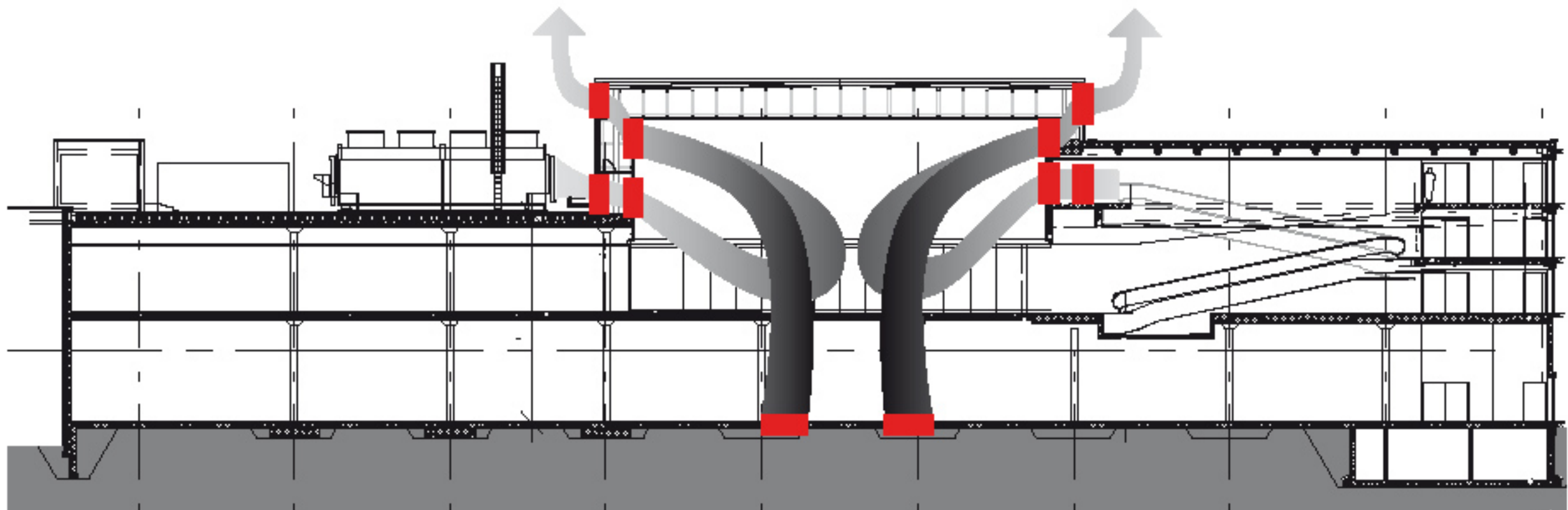
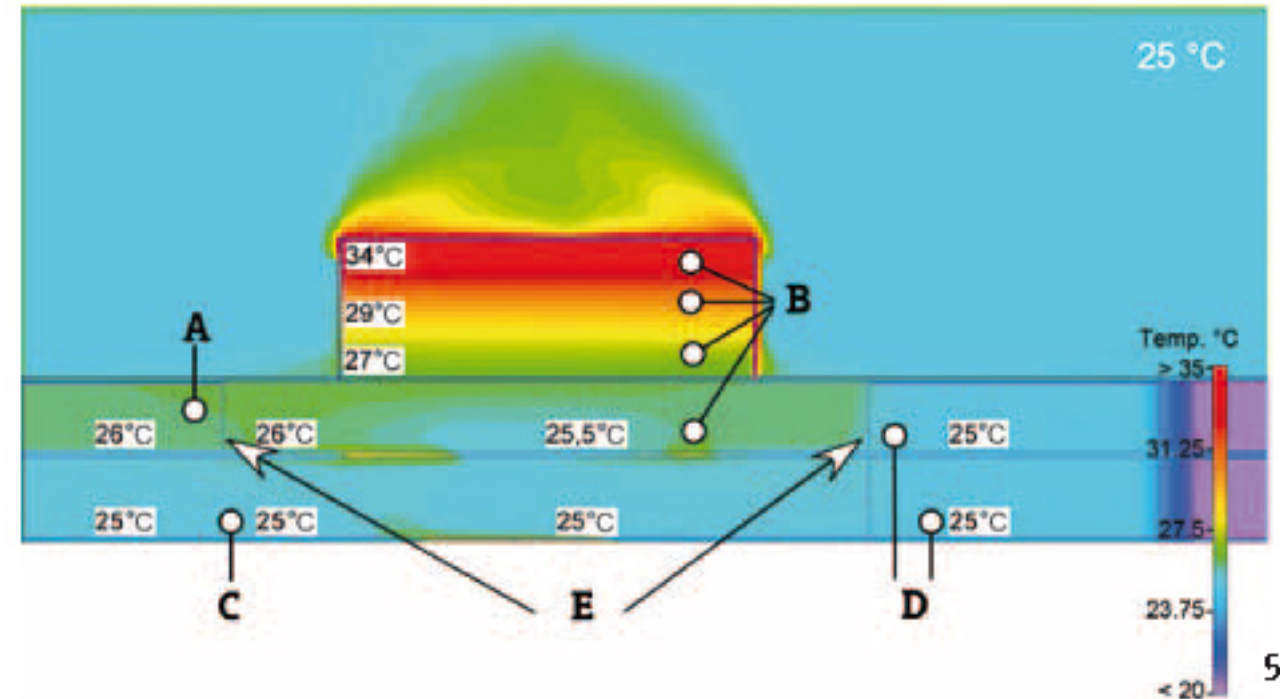
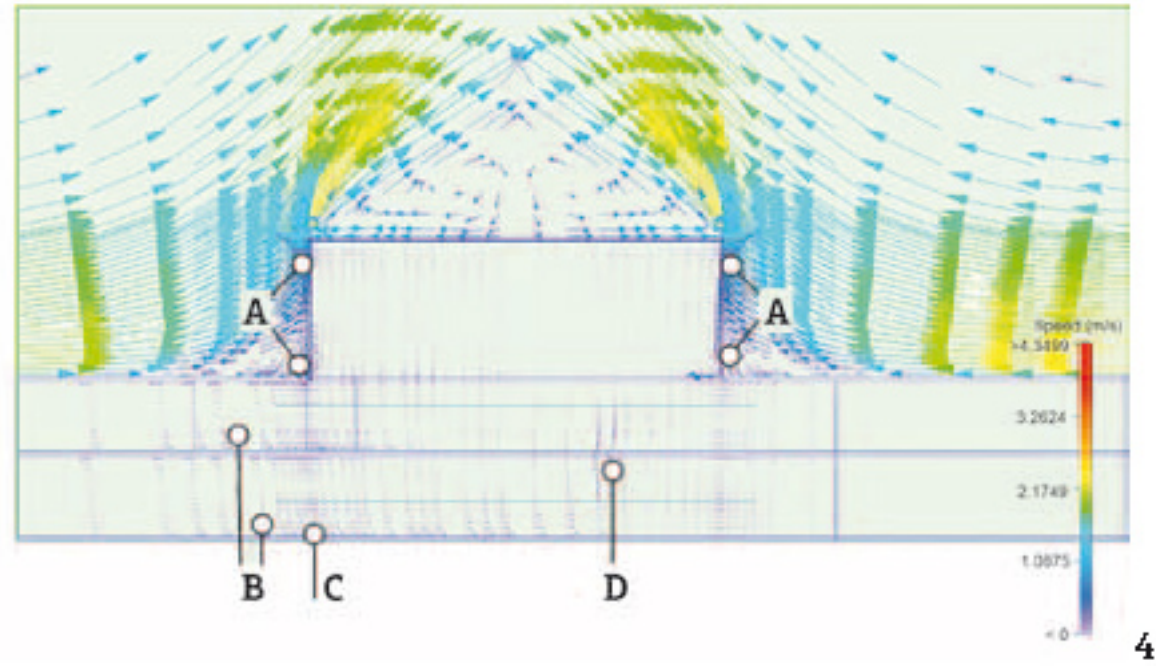


Migros Marin, accès ouest, butte de terre



Migros Marin, le hall du centre commercial baigné de la lumière du jour

Concept énergétique intégré



Ventilation naturelle et rafraîchissement nocturne du centre commercial



FHNW Olten, corps du bâtiment, entrée principale



FHNW Olten, Von Roll Strasse, façade est, entrée latérale



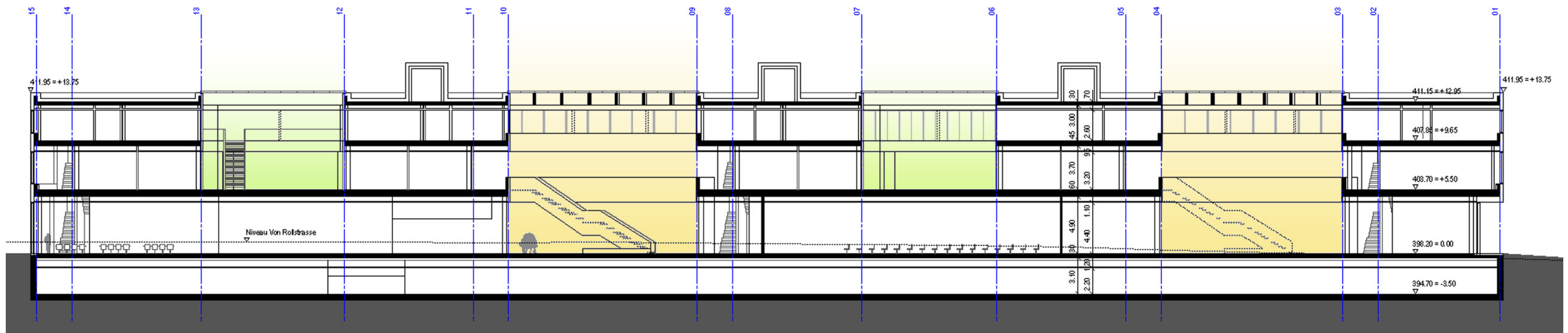
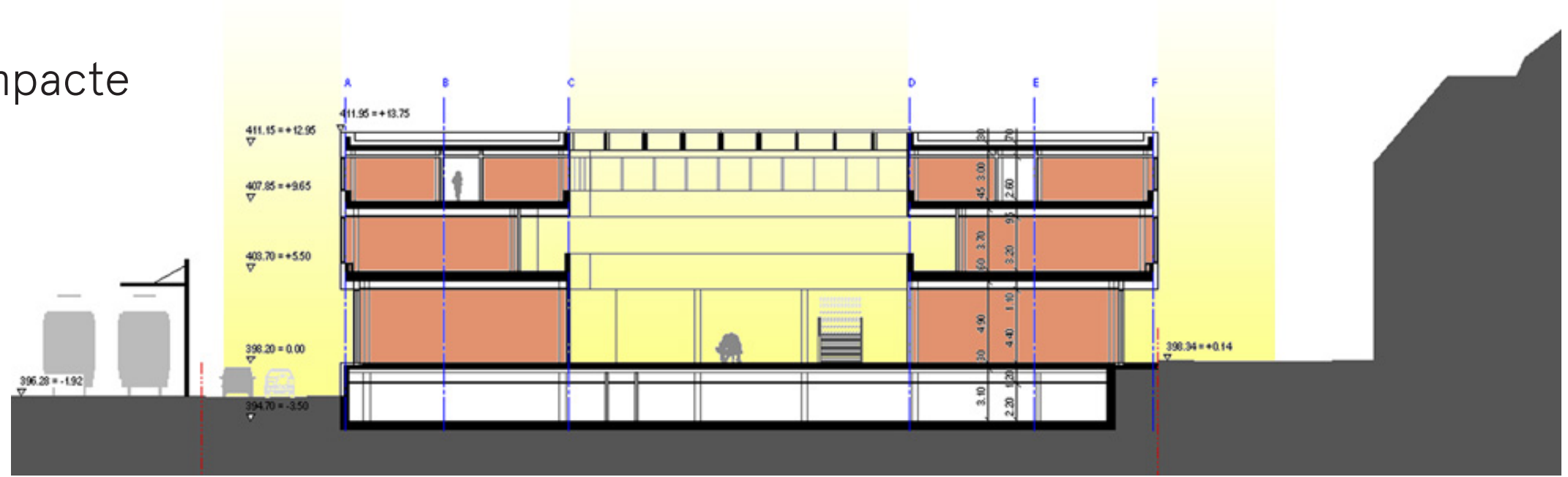
FHNW Olten, grande cour intérieure



FHNW Olten, petite cour intérieure

Réduction des besoins énergétiques grâce à des mesures architecturales

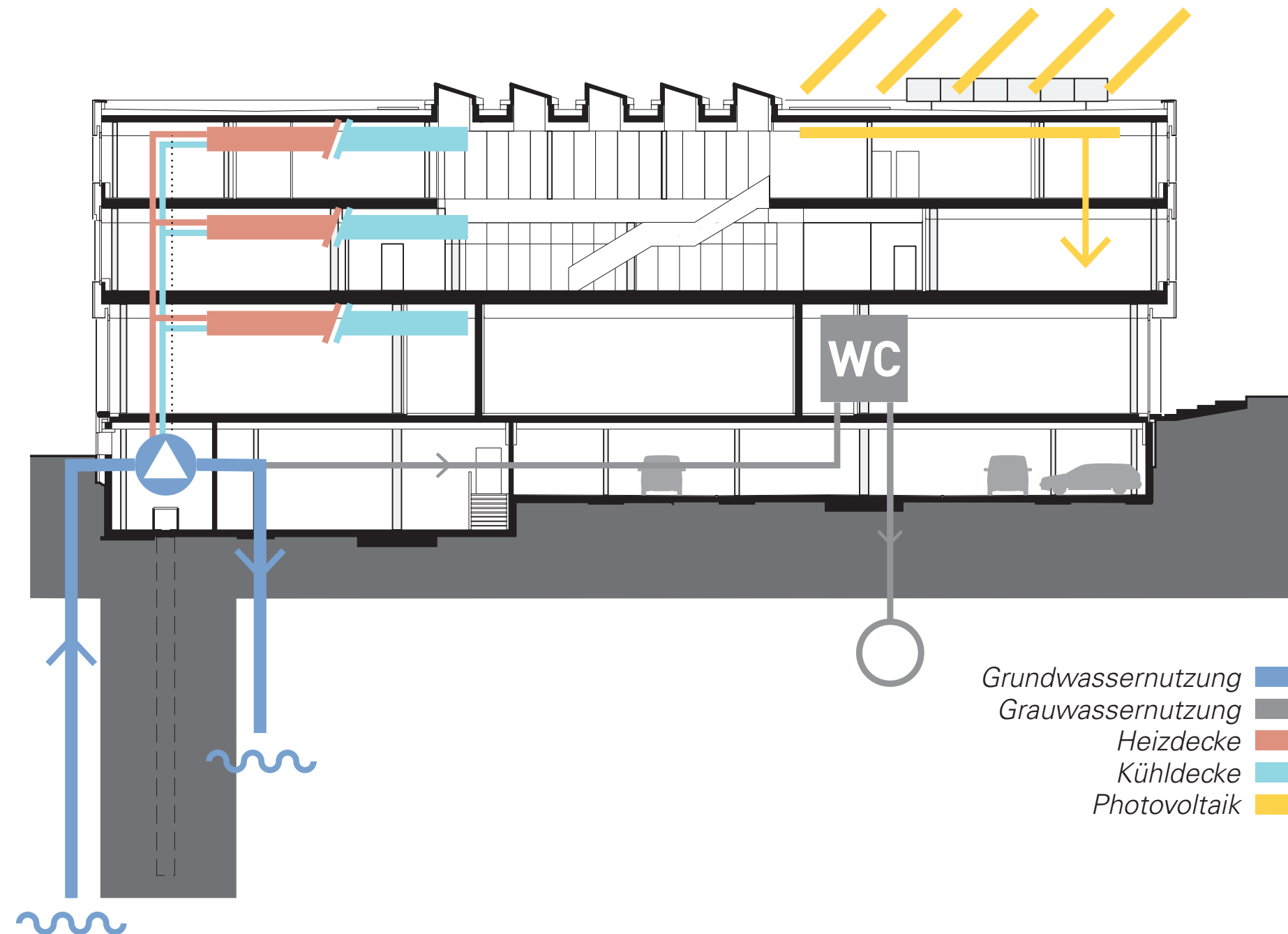
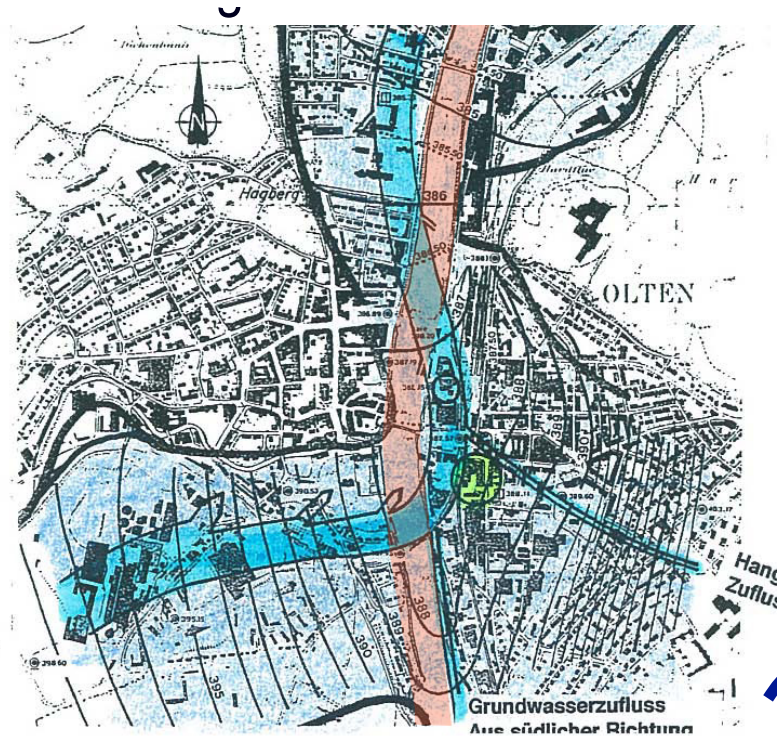
- forme du bâtiment compacte
- orientation
- enveloppe efficiente
- lumière du jour
- rafraîchissement nocturne



Culture architecturale et efficacité énergétique FHNW Olten

Besoins minimaux
Couverture sans émissions de CO2

- Nappe phréatique
- Eaux usées
- Installation PV



Grundwassernutzung ■
 Grauwassernutzung ■
 Heizdecke ■
 Kühldecke ■
 Photovoltaik ■

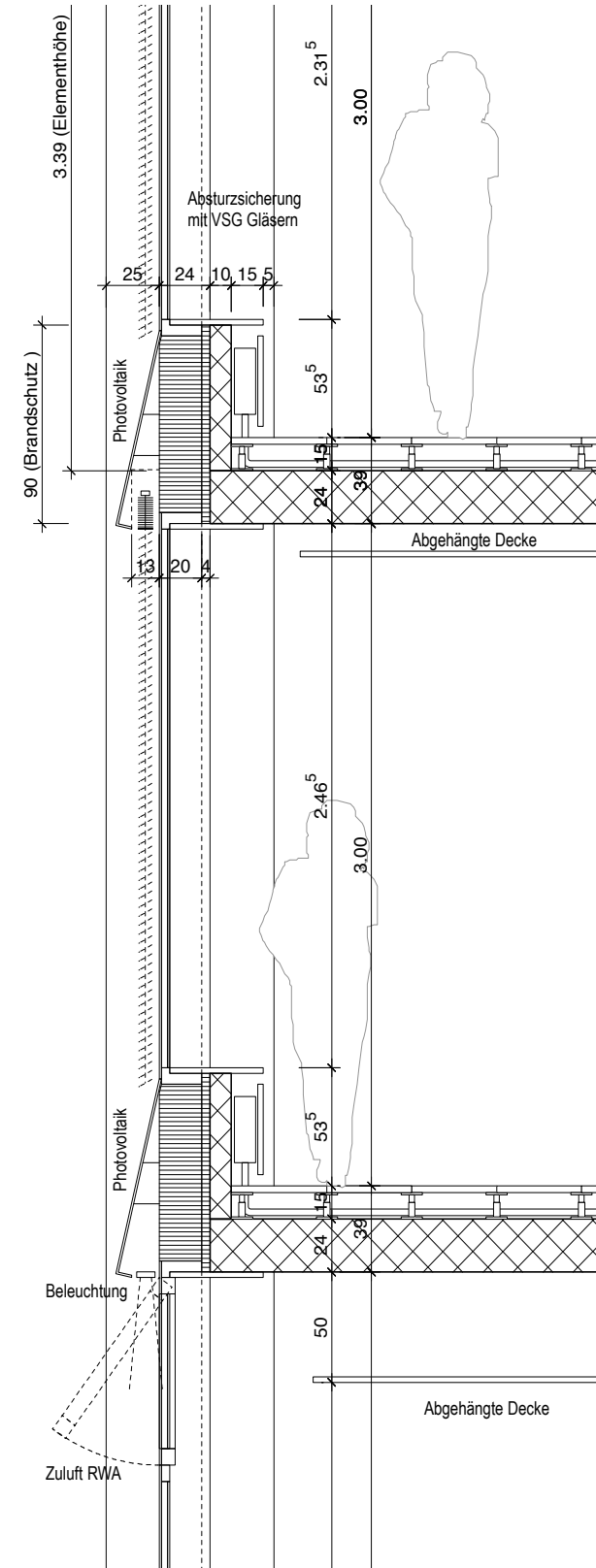
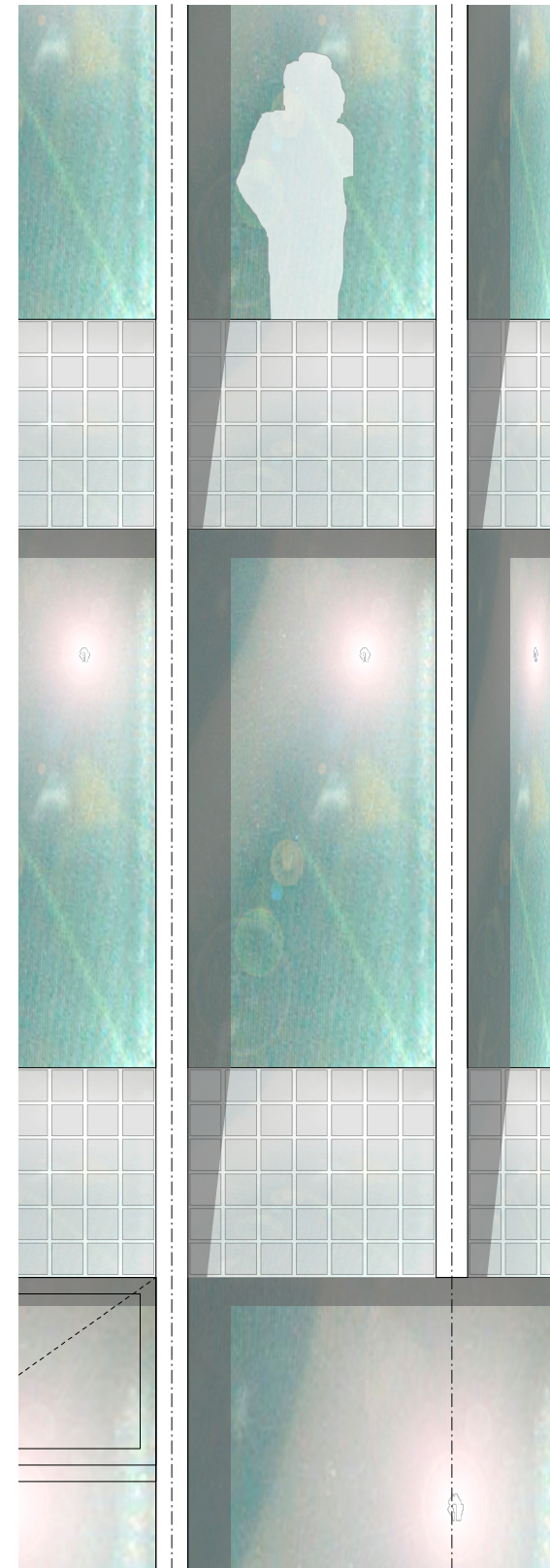
Concept techniques de bâtiment, écoulement souterrain de l'Aar



Concours portant sur les études et la réalisation, vue de l'ouest

Photovoltaïque intégrée

- Format/Quadrillage
- Élément de l'enveloppe du bâtiment
- Caisson de store



- Approche globale
- Collaboration interdisciplinaire
- Efficacité énergétique, élément de la culture architecturale
- Plaisir de l'innovation

➤ **En continuant dans cette voie,
on progresse**

